

# Ambra

*Nacré & Métallisé*



**COLORADO**

*60 ans d'inspiration*

1962 - 2022



**COLORADO**

# Ambra

*Nacré & Métallisé*



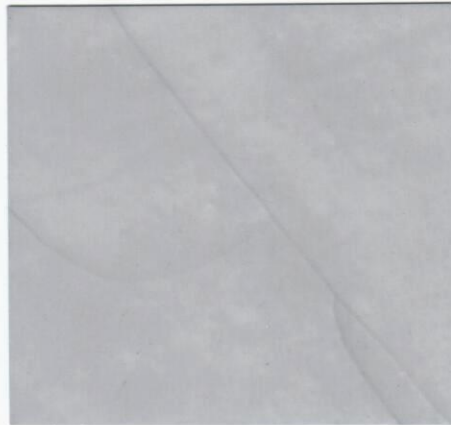
Extra White cirage Ambra  
Extra Blanc avec cirage Ambra

إكسترا أبيض بسراج العمرة



Noire

أسود



3440



Blanc

أبيض



3000



3545



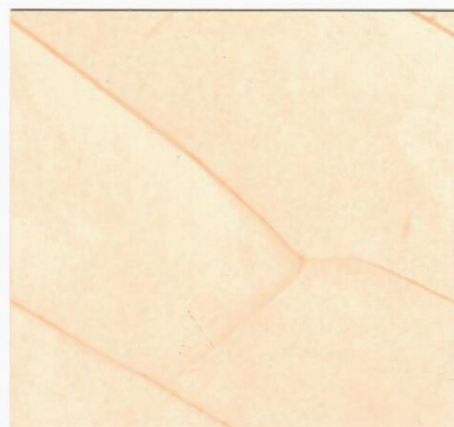
3430



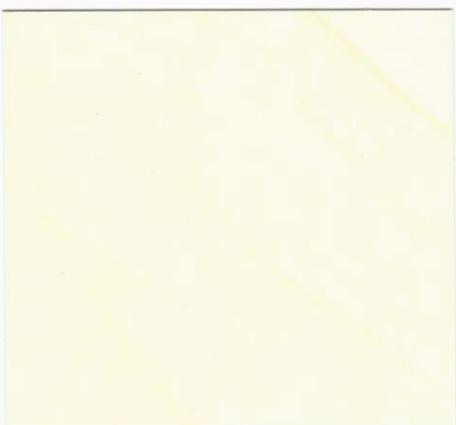
3120



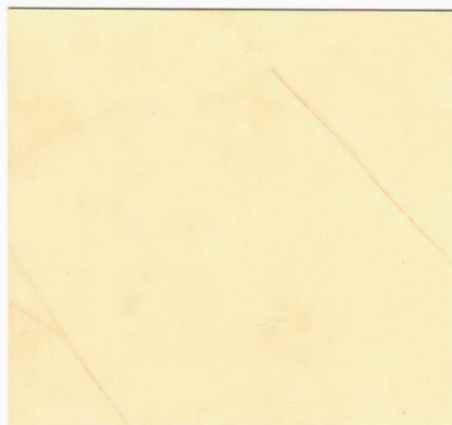
3160



3550



3110



3165



3510



3170



3310



3630

# Ambra

Nacré & Métallisé

العنبرة دهان تزييني مائي داخلي ذو مظهر رخامي مستوحى من التداكت التقليدية.

Ambra est une peinture décorative pour intérieur à aspect marbré et brillant inspirée du Tadelakt traditionnel.

Ambra is an interior special effect paint with a marbled and glossy aspect inspired from traditional Tadelakt.



## طريقة التطبيق :

يجب تهيئ الجدار .

1. طلاء طبقة أولية من العنبرة.

2. مباشرة بعد طلائها يشكل الديكور المرغوب فيه بواسطة سكين طلاء.

3. تترك لتجف 12 ساعة، حك وإزالة الغبار و صفل الجدار بواسطة سكين طلاء.

4. طلاء طبقة ثانية من العنبرة، بعد 4 ساعات يصقل الجدار لإظهار تباين الألوان

و مظهر تداكت.

4. طلاء طبقة من ورنيش العنبرة الزيتي أو كولوسير المائي للوقاية و اللمعان.



## METHODE D'APPLICATION :

Préparer vos murs

-1 Appliquer la 1ère couche d'Ambra.

-2 Immédiatement après créer le décor désiré.

-3 Après 12 heures de séchage poncer, dépeussier et stiquer avec la taloche.

- Appliquer une 2ème couche d'Ambra. Après 4 heures de séchage poncer nettoyer et lisser l'ensemble de la surface pour obtenir un aspect brillant.

-4 Afin de protéger et entretenir Ambra, appliquer une couche de Cirage Ambra ou Colocire à l'eau.



## APPLICATION PROPERTIES :

Prepare your walls

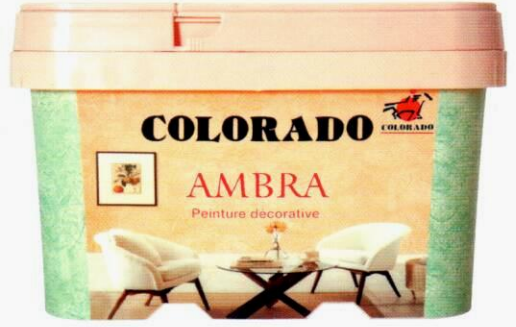
-1 Apply 1st coat of Ambra.

-2 Create the desired effect with the trowel or coating knife.

-3 After 12 hours sand, clean and smooth with the trowel.

- Apply a second coat of Ambra. After 4 hours sand, clean and smooth the surface to get a glossy aspect.

-4 To maintain and protect Ambra apply a coat of Cirage Ambra or Colocire (water-based wax).



Dilution



التخفيف

جاهز للإستعمال

Prêt à l'emploi

Ready to use

Aspect



المظهر

رخامي و لامع

Marbré et brillant

Marbled and glossy

Séchage



التجفيف

12 ساعة

12 heures

12 hqurs

Rendement



المردودية

2 م<sup>2</sup>/كغ (طبقتين)

2 m<sup>2</sup>/kg ( 2 couches)

2 sqm/Kg ( two coats)

Matériel  
d'application



أدوات  
الإستعمال

سكين طلاء أو طالوش إنوكس

Taloche inox ou couteau à enduire

Stainless steel or coating knife



5. ممر الأوريجدي، عين السبع الدار البيضاء - المغرب.  
Colorado S.A. : 5, Allée des Orchidées  
Ain Sebaa - Casablanca - Maroc  
Tél. : +212 (0) 522 35 23 35  
www.colorado.ma

f /coloradopeinture

t /coloradomaroc

ig /colorado\_paints\_officiel

N° Eco 0801008283