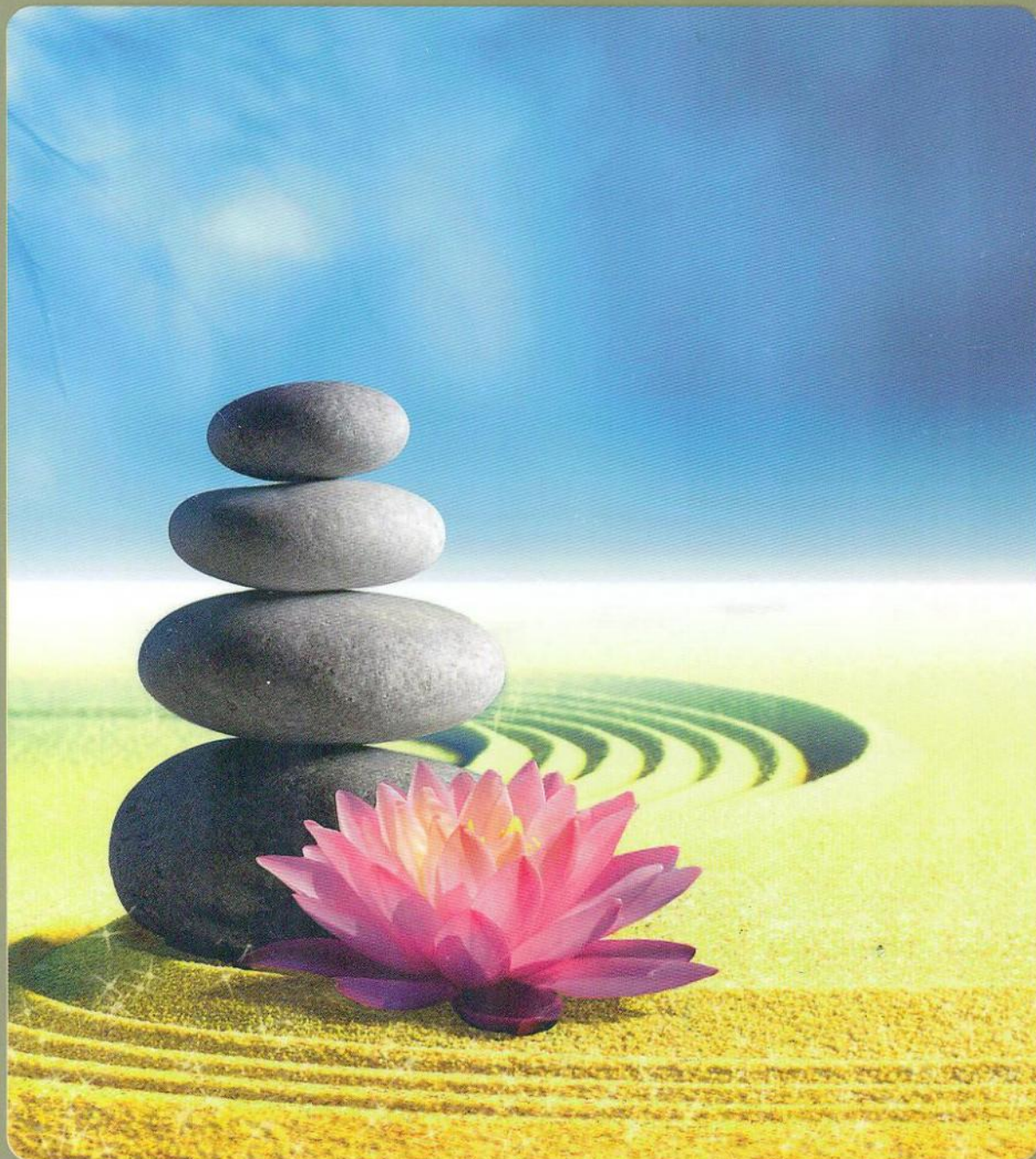


# COLORADO



Dahab  
ذهب

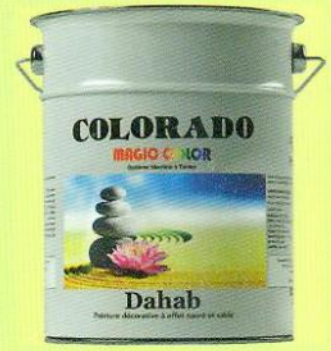
**MAGIC COLOR**

Tinting Machine System

نظام آلة التلوين

Système Machine à Teinter

# DAHAB



ذهب دهان تزييني ذو مظهر لؤلؤي و رملي. يستعمل لتزيين الفضاءات الداخلية.

## الخصائص التقنية :

المظهر اللون	: لؤلؤي و رملي.
المردودية	: متوفر في 53 لون في نظام آلة التلوين ماجيك كولور .
التخفيف	: 10 إلى 12 م <sup>2</sup> /كلغ.
التجفيف	: جاهز للإستعمال (يمكن تخفيفه حتى نسبة 5% بالماء).
أدوات الإستعمال	: جاف بعد مرور 12 ساعة.
التعليب	: رولة، فرشاة مسطحة، قفاز.
الغسل	: 2,5 كلغ صافي
	: يمكن الغسل بعد 20 يوم.

## طريقة التطبيق :

- يجب تهيئ الجدار .
- 1- طلاء طبقة من الكولوفونودو و يترك يجف لمدة 12 ساعة.
  - 2- طلاء طبقة أولى من ذهب. بواسطة الفرشاة أو القفاز .
  - 3- بعد 4 ساعات. طلاء طبقة ثانية من ذهب و ذلك حسب المظهر المرغوب فيه (دائري. أفقي...)



EN Dahab is a special effect paint with a scintillant and sand effect.

## TECHNICAL PROPERTIES :

Aspect	: Scintillant and sand effect
Colors	: Available in 53 tints on the tinting machine system MAGIC COLOR
Spreading rate	: 10 to 12 sqm/Kg
Dilution	: Ready to use (can be diluted with 5% of water)
Drying	: Dry after 12 h
Tools	: Roller, brush or glove
Packaging	: 2.5 Kg net
Washability	: After 20 days

## APPLICATION PROPERTIES :

The wall must be prepared.

- 1- Apply Colofondo and let dry 12 hours
- 2- Apply a 1st coat of Dahab with brush ATF.
- 3- After 4 hours, apply a 2nd coat of Dahab to obtain the desired effect in criss crossing movements (Diagonal - Horizontal - Circular or others).

FR Dahab est une peinture décorative aux effets sablés et scintillants qui fera de votre intérieur un lieu d'harmonie et de chaleur.

## CARACTÉRISTIQUES TECHNIQUES :

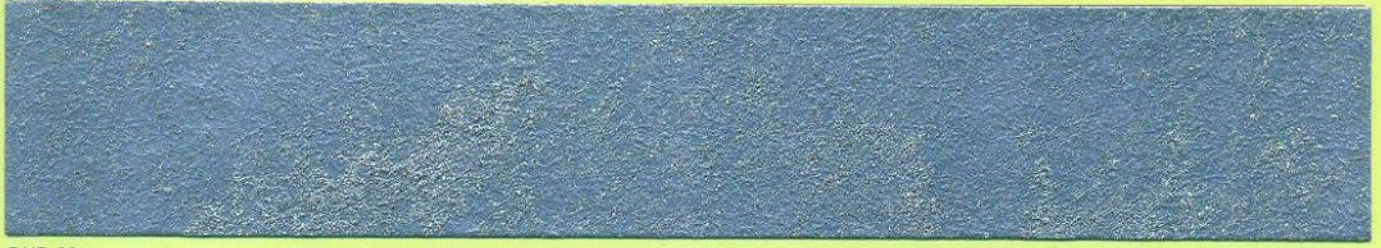
Aspect	: Sablé et scintillant
Teinte	: Disponible en 53 teintes sur le système machine à teinter MAGIC COLOR
Rendement	: 10 à 12 m <sup>2</sup> /kg
Dilution	: Produit prêt à l'emploi (peut être dilué jusqu'à 5% avec l'eau)
Séchage	: Sèche après 12h
Matériel	: Rouleau, spalter (pinceau plat) ou gant
Conditionnement	: 2,5 kg net
Lavabilité	: Après 20 jours

## METHODE D'APPLICATION :

Préparer vos murs.

- 1- Appliquer 1 couche de Colofondo et laisser sécher pendant 12 h.
- 2- Appliquer une 1ère couche Dahab à l'aide d'un pinceau ou gant.
- 3- Après 4 heures, appliquer une 2ème couche Dahab selon la finition voulue (à coups alternés, diagonal, horizontal, circulaire ou autres).

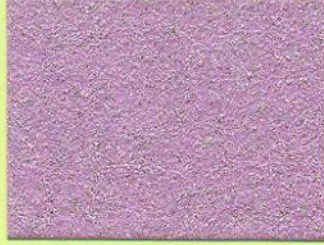
ماجيك كولور  
نظام آلة التلوين



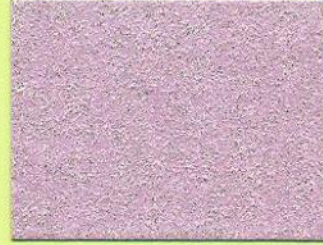
DHB 29



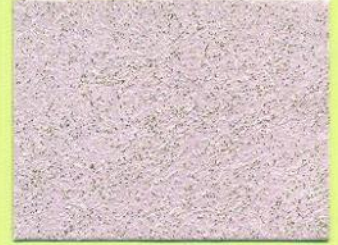
DHB 30



DHB 31



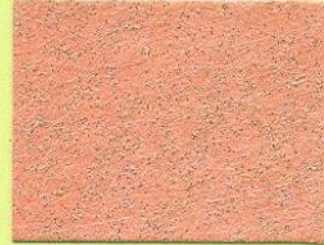
DHB 32



DHB 33



DHB 34



DHB 35



DHB 36



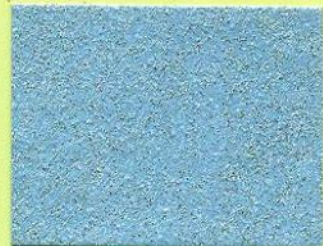
DHB 37



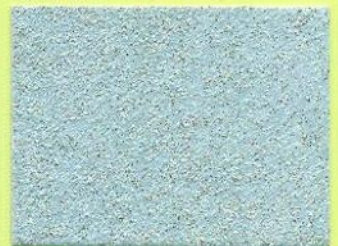
DHB 38



DHB 39



DHB 40



DHB 41



DHB 42



DHB 43



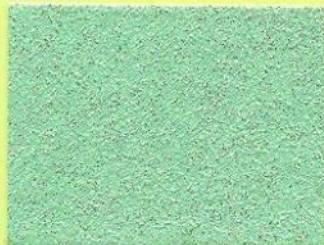
DHB 44



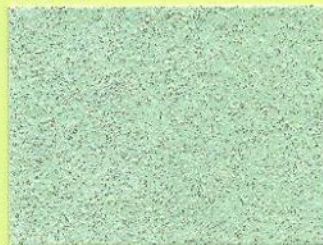
DHB 45



DHB 46



DHB 47



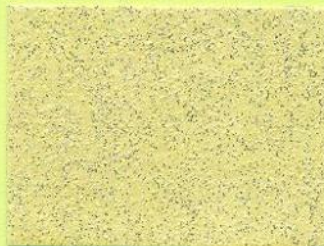
DHB 48



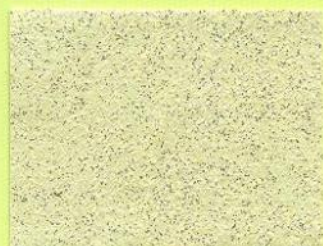
DHB 49



DHB 50



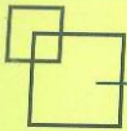
DHB 51



DHB 52

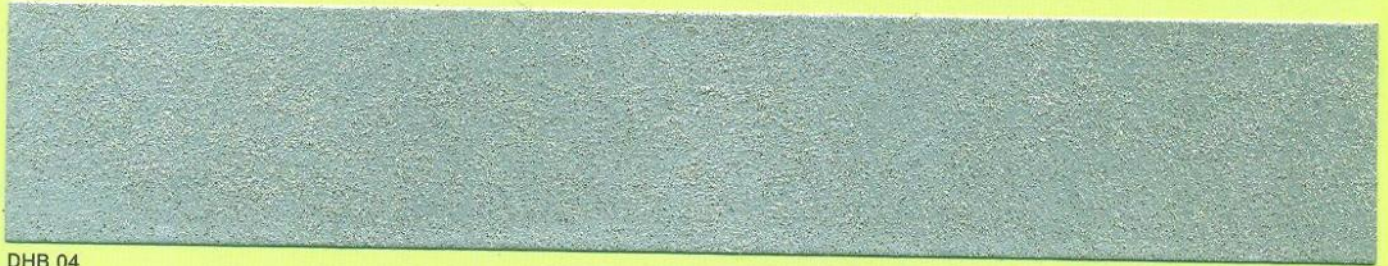


DHB 53

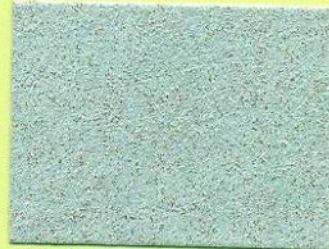
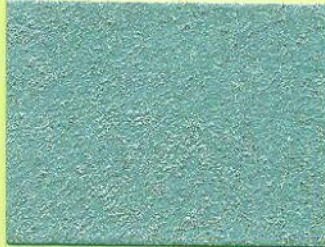


Dahab

ذهب



DHB 04



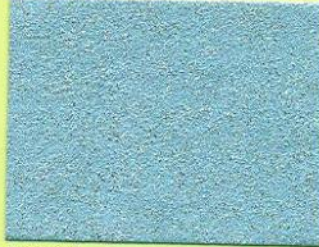
DHB 05



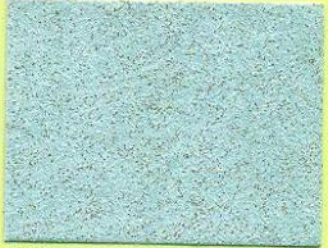
DHB 06



DHB 07



DHB 08



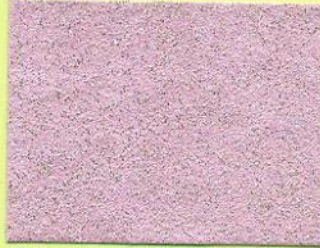
DHB 09



DHB 10



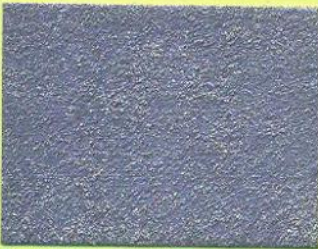
DHB 11



DHB 12



DHB 13



DHB 14



DHB 15



DHB 16



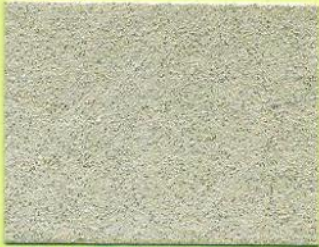
DHB 17



DHB 18



DHB 19



DHB 20



DHB 21



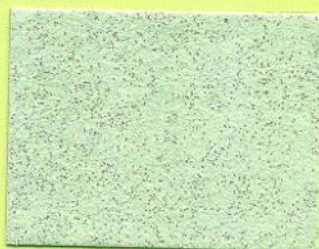
DHB 22



DHB 23



DHB 24

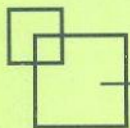


DHB 25

DHB 26

DHB 27

DHB 28



**MAGIC COLOR**  
Tinting Machine System



DHB 01



DHB 02



DHB 03