

COLORADO



Kanz

كنز

MAGIC COLOR

Tinting Machine System

نظام آلة التلوين

Système Machine à Teinter

Kanz



● كنز دهان تزييني مائي يضفي على جدرانكم طابعا دافئا و أنيقا بمظهره المتلألئ.

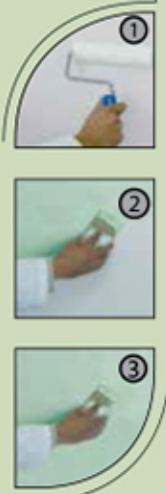
الخصائص التقنية :

المظهر	: لؤلؤي
اللون	: متوفر في 53 لون في نظام آلة التلوين ماجيك كولور
المرادوبة	: 11 إلى 13 م ² /كغ
التخفيف	: يخفف بنسبة 10% من الماء
التجفيف	: جاف بعد 4 ساعات
أدوات الإستعمال	: فرشاة أو رولة
الحجم	: 2,5 كغ صافي

طريقة التطبيق :

يجب تهيئ الجدار.

- 1 - تطبق طبقة أولية من الكولوفونديو الأبيض (مدة التجفيف 12 ساعة).
 - 2 - طلاء طبقة أولى من كنز بواسطة فرشاة بطريقة متقاطعة على مساحات صغيرة لا تتعدى 2م² نفاديا للتجفيف السريع عند الطلاء.
 - 3 - مباشرة بعد ذلك، تمرر فرشاة نظيفة بنفس الطريقة للحصول على المظهر المرغوب فيه.
- بعد 4 ساعات يستحسن طلاء طبقة ثانية من كنز بنفس طريقة المرحلة 2 و 3 (أنظر أعلاه) .



EN KANZ is a special effect paint with a scintillant effect which gives your interiors a chic and an intimate atmosphere.

TECHNICAL PROPERTIES :

Aspect	: Scintillant
Tint	: Available in 53 tints on the tinting machine system MAGIC COLOR
Spreading rate	: 11 to 13 sqm/Kg
Dilution	: Water (up to 10%)
Drying	: Dry after 4 h
Tools	: Spalter or roller
Packaging	: 2.5 Kg net

APPLICATION PROPERTIES :

The wall must be prepared

- 1- Apply Colofondo primer and let dry 12 hours.
 - 2- Apply 1st coat of KANZ in criss cross movements with the brush, not exceeding 2 sqm each time.
 - 3- Immediately after, lightly smooth the surface with a clean brush to obtain the desired effect.
- After 4 hours, it is preferable to apply a 2nd coat of KANZ (see above).



FR KANZ est une peinture décorative avec un effet scintillant qui donne à votre intérieur une ambiance chic et une atmosphère intime.

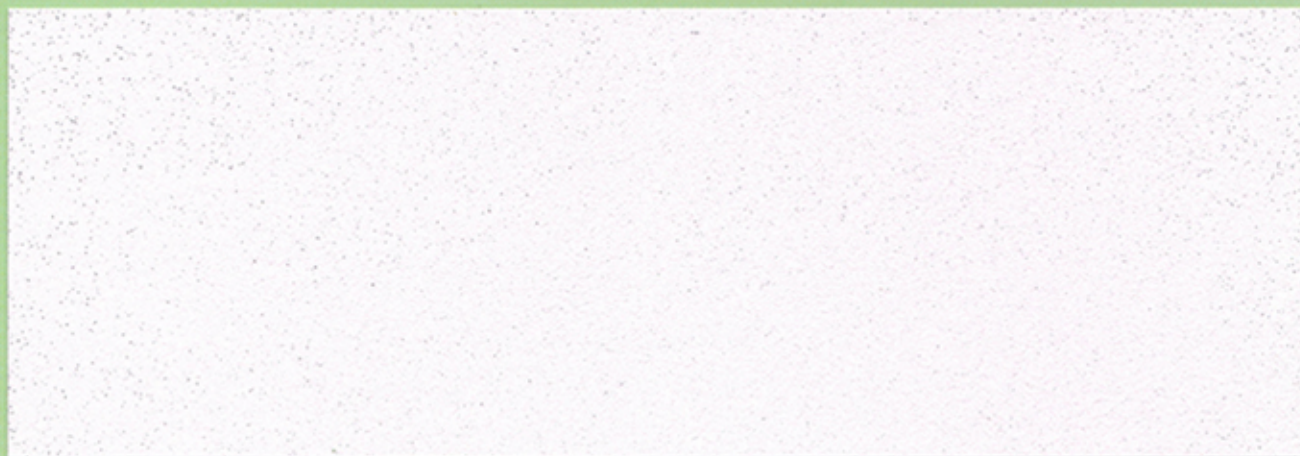
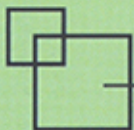
CARACTÉRISTIQUES TECHNIQUES :

Aspect	: Scintillant
Teinte	: Disponible en 53 teintes sur le système machine à teinter MAGIC COLOR
Rendement	: 11 à 13 m ² /kg
Dilution	: A l'eau (jusqu'à 10%)
Séchage	: Sèche après 4 heures
Matériel d'application	: Spalter ou rouleau
Conditionnement	: 2,5 kg net

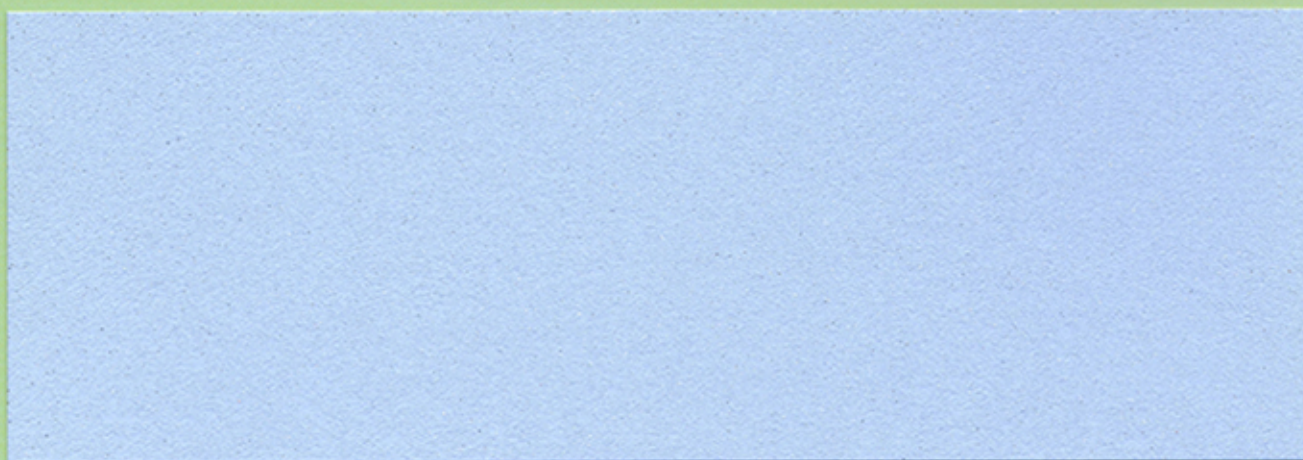
METHODE D'APPLICATION :

Préparer vos murs.

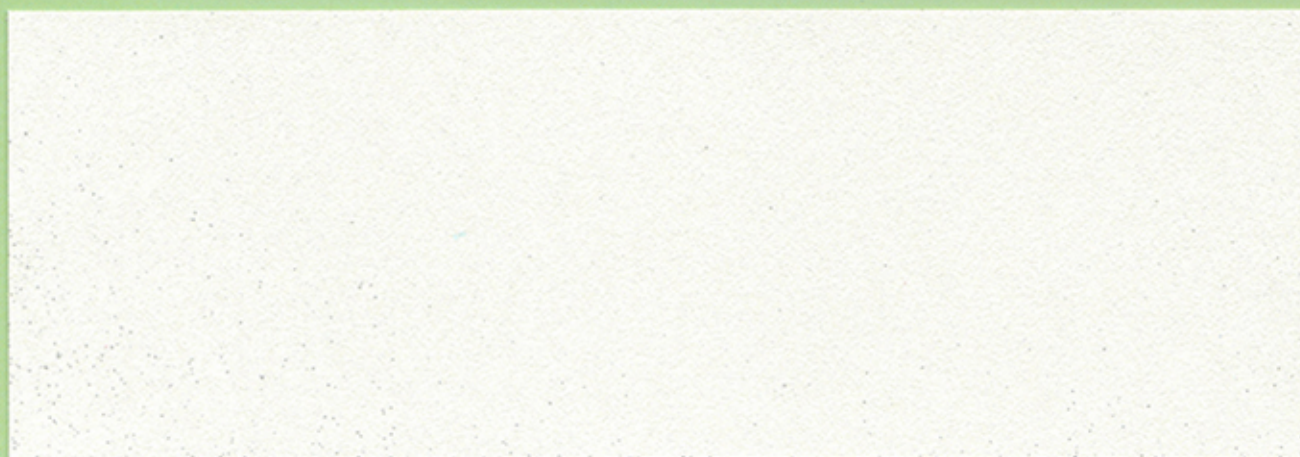
- 1- Appliquer une couche de COLOFONDO blanc et laisser sécher pendant 12 heures.
 - 2- Appliquer une première couche de KANZ à coups alternés à l'aide d'un pinceau, sur des surfaces qui ne dépassent pas 2 m² afin d'éviter un séchage rapide lors de l'application.
 - 3- Immédiatement après, lisser légèrement la surface avec un pinceau propre pour obtenir le décor désiré.
- Après 4 heures, appliquer une 2^{ème} couche de KANZ dans les mêmes conditions afin d'obtenir un meilleur rendu.
- Voir étape (2 et 3) .



KNZ 01



KNZ 02



KNZ 03



Kanz

کنز



KNZ 04



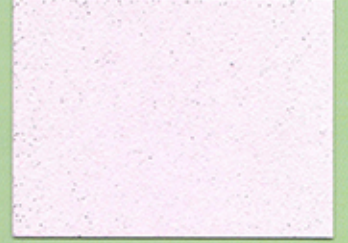
KNZ 05



KNZ 06



KNZ 07



KNZ 08



KNZ 09



KNZ 10



KNZ 11



KNZ 12



KNZ 13



KNZ 14



KNZ 15



KNZ 16



KNZ 17



KNZ 18



KNZ 19



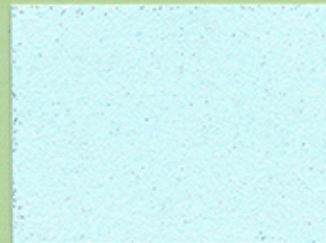
KNZ 20



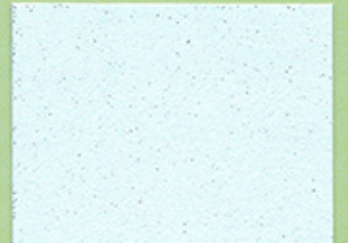
KNZ 21



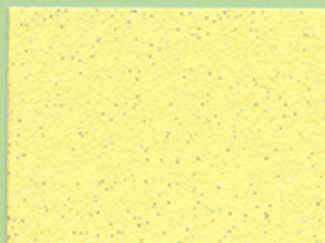
KNZ 22



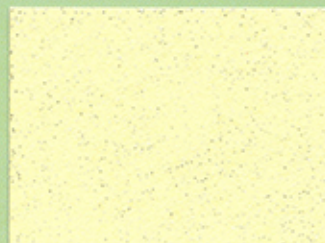
KNZ 23



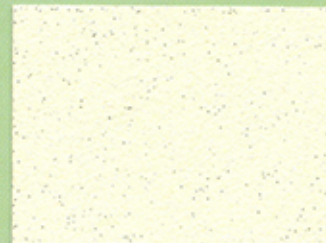
KNZ 24



KNZ 25



KNZ 26



KNZ 27



KNZ 28



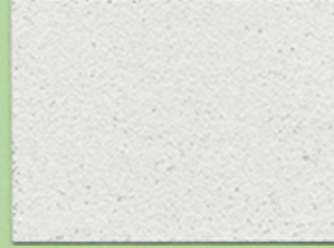
KNZ 29



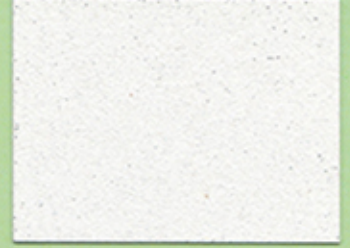
KNZ 30



KNZ 31



KNZ 32



KNZ 33



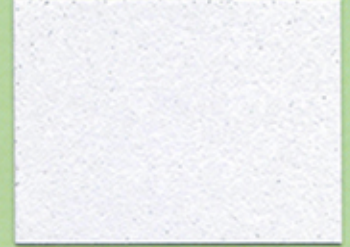
KNZ 34



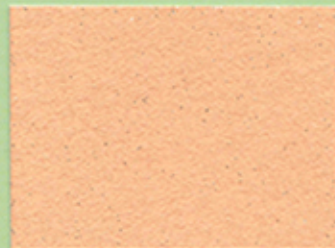
KNZ 35



KNZ 36



KNZ 37



KNZ 38



KNZ 39



KNZ 40



KNZ 41



KNZ 42



KNZ 43



KNZ 44



KNZ 45



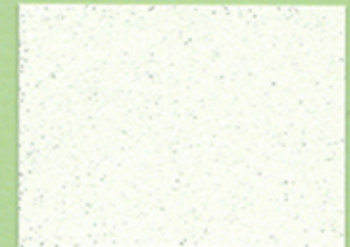
KNZ 46



KNZ 47



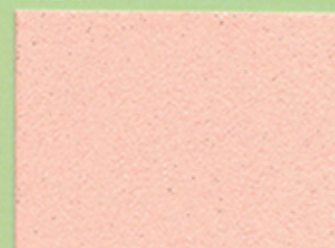
KNZ 48



KNZ 49



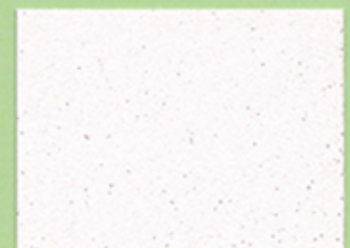
KNZ 50



KNZ 51



KNZ 52



KNZ 53



COLORADO

5, Allée des Orchidées, Aïn Sebaâ - Casablanca - Maroc
Tél. : +(212) (0) 5 22 35 23 35 - Fax : +(212) (0) 5 22 35 41 54

www.colorado.ma

ISO 9001 - ISO 14001 - OHSAS 18001