

Sylvia

Effet Nacré et Sablé



COLORADO

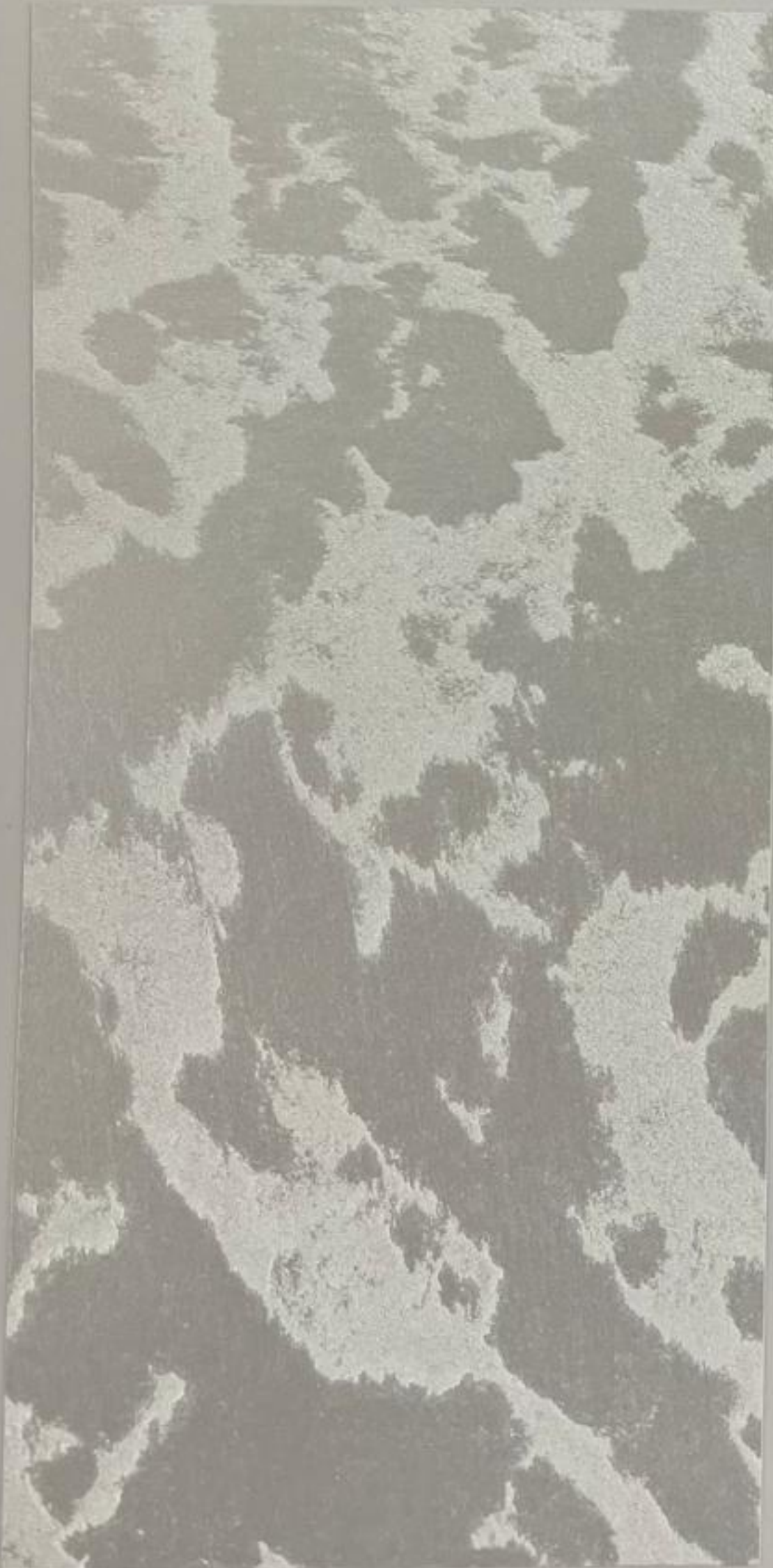
Soyez inspirés



COLORADO

Sylvia

Effet Nacré et Sablé



Extra blanc / white



SYL 01 Neutre



SYL 02



SYL 03



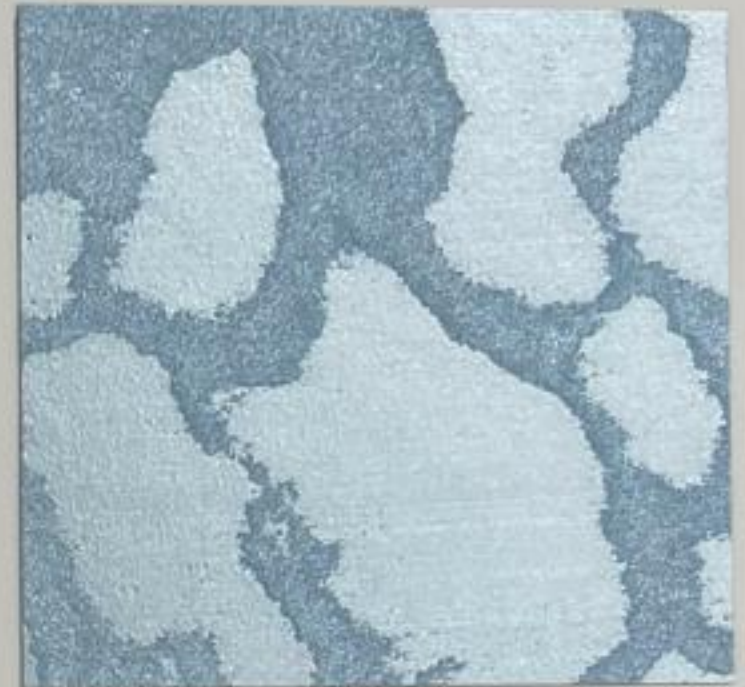
SYL 04



SYL 05



SYL 09



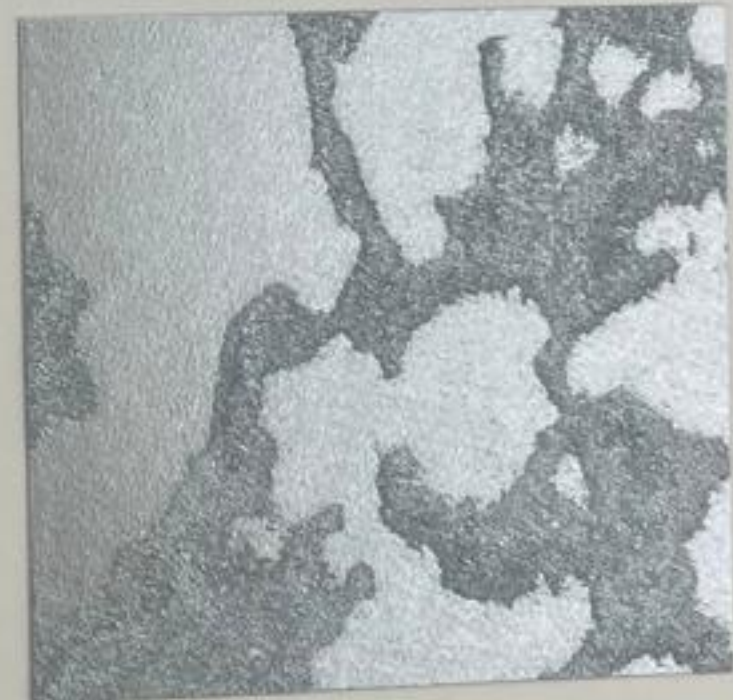
SYL 12



SYL 07



SYL 10



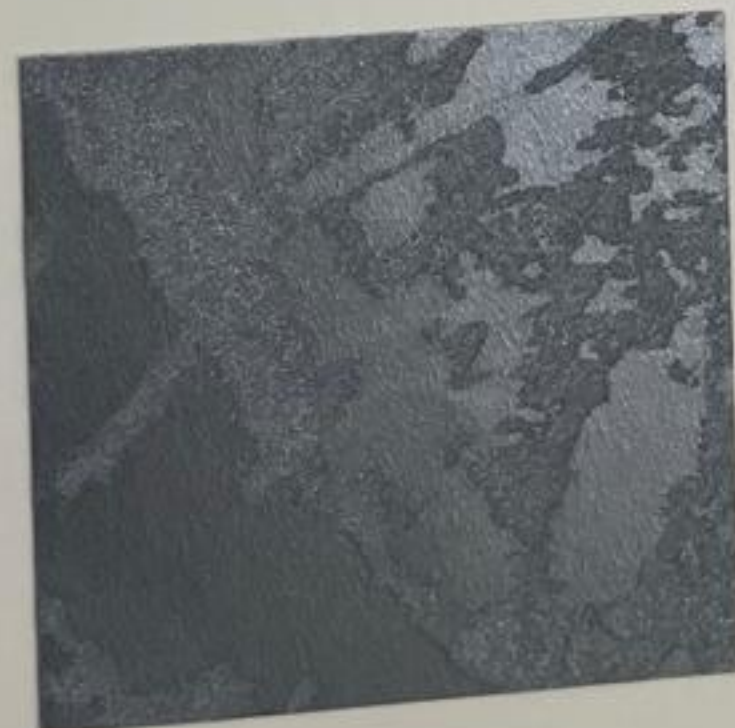
SYL 13



SYL 08



SYL 11



SYL 14

Sylvia

Effet Nacré et Sablé

سيلفيا صباغية تزيينية ذات مظهر ناكري و رملي تستعمل لتزيين الفضاءات الداخلية. تضيف على فضائك جوا هادئا و فريدا.

Sylvia est une peinture décorative aux effets nacrés et sablés qui convient parfaitement pour la décoration des murs intérieurs. Son aspect fera du lieu une mélodie unique d'harmonie et de paix.

Sylvia is a special effect paint with pearlescent and sand effect.

طريقة التطبيق :

يجب تهيئ الجدار .

- 1 - طلاء طبقة من الكولوفونديو و يترك يجف لمدة 12 ساعة.
- 2 - طلاء طبقة أولى من سيلفيا، بواسطة فرشاة مسطحة أو قفاز.
- 3 - بعد 5 إلى 10 دقائق، نمرر فرشاة نظيفة بنفس الطريقة للحصول على الشكل المرغوب فيه (حركات متقاطعة أو دائرية أو أفقية أو مائلة أو أخرى).
- بعد 4 ساعات، طلاء طبقة ثانية من سيلفيا و ذلك حسب المظهر المرغوب فيه (انظر المرحلة 2 و 3). المرغوب فيه.

METHODE D'APPLICATION :

Préparer vos murs.

- 1 - Appliquer une couche de Colofondo et laisser sécher pendant 12 heures.
- 2 - Appliquer une 1ère couche Sylvia à l'aide d'un pinceau plat ou gant.
- 3 - Après 05 à 10 min, lisser légèrement la surface avec un pinceau propre pour obtenir la finition voulue (à coup alterné, diagonal, horizontal, circulaire ou autres).
- Après 4 heures, appliquer une 2ème couche Sylvia selon la finition souhaitée (voir étape 2 et 3).

APPLICATION PROPERTIES :

The wall must be prepared.

- 1 Apply a first coat of Colofondo and let dry for 12 hours.
- 2 Apply one coat of Sylvia with roller or glove.
- 3 After 05 to 10 minutes, lightly smoothen the surface with a clean brush to obtain the desired effect (Diagonal, horizontal, circular or others).
- 4 After 4 hours, it is recommended to apply a second coat of Sylvia (steps 2 and 3 see above) to obtain the desired effect in criss crossing movements.



COLORADO

Be Inspired

6, ممر الأورنكبيدي، عين السبع الدار البيضاء - المغرب.
Colorado S.A. : 5, Allée des Orchidées
Aïn Sebaa - Casablanca - Maroc
Tél. : +212 (0) 522 35 23 35

N° 0801008283

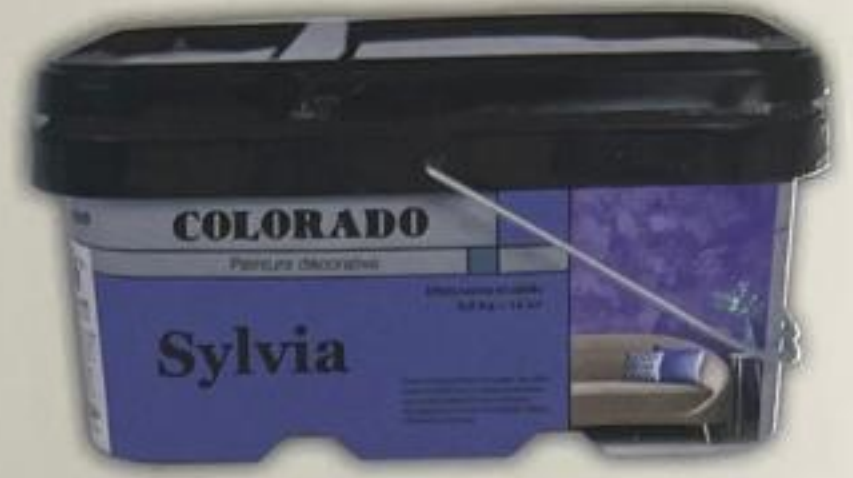
www.colorado.ma

ISO 9001 - ISO 14001 - ISO 45001 - ISO 27001

f /coloradopeinture

X /coloradomaroc

ig /colorado_paints_officiel



Dilution



التخفيف

جاهز للإستعمال (يمكن تخفيفه بالماء حتى نسبة 5 %)
Prêt à l'emploi (peu-être dilué jusqu'à %5 avec l'eau)
Ready to use (can be diluted up to %5 of water)

Aspect



المظهر

ناكري ورملي
Nacré et sablé
Sand and pearlescent effect

Séchage



التجفيف

30 دقيقة - الطبقة الثانية : 4 ساعات
30 min - Recouvrable : 4 heures
30 min - Recoatable : 4 hours

Rendement



المردوية

10 إلى 12 م²/كغ (طبقة واحدة)
10 à 12 m²/kg (une couche)
10 to 12 sqm/Kg (one coat)

Matériel
d'application



أدوات
الإستعمال

رولة - فرشاة مسطحة أو قفاز
Rouleau, Spalter (pinceau plat) ou gant
Roller, brush ATF, spatula or glove