

COLORADO



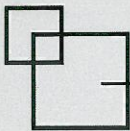
Rimal

Peinture décorative

Effet nacré et sablé

Ce produit est disponible sur
notre système machine à teinter

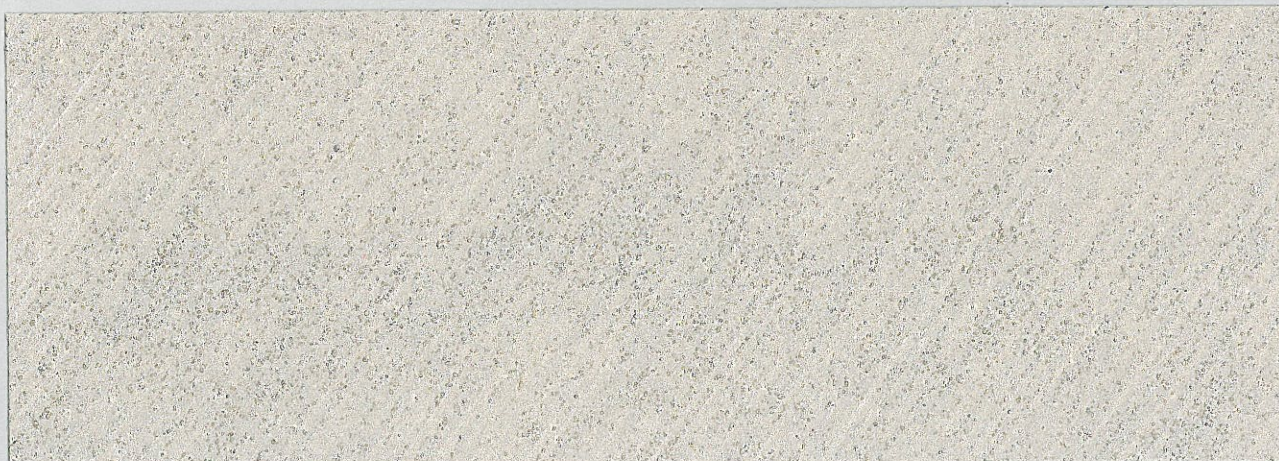
MAGIC COLOR



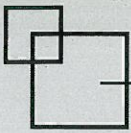
RML 01



RML 02



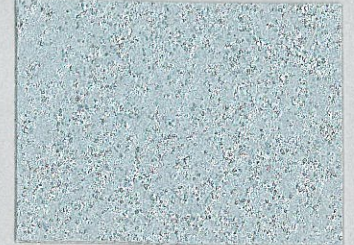
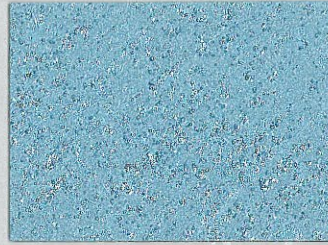
RML 03



Rimal



RML 04



RML 05



RML 06



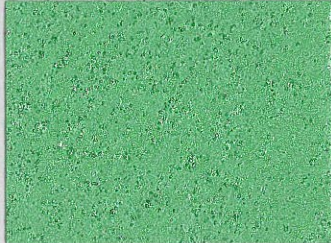
RML 07



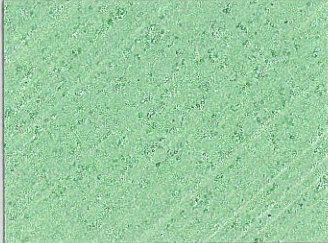
RML 08



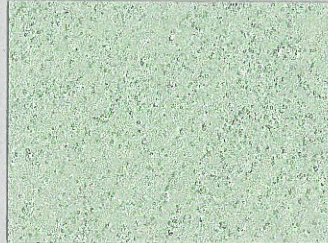
RML 09



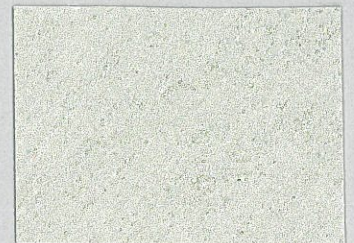
RML 10



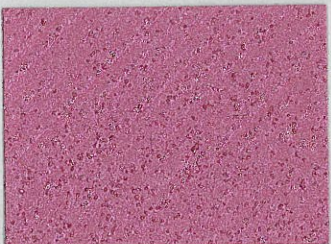
RML 11



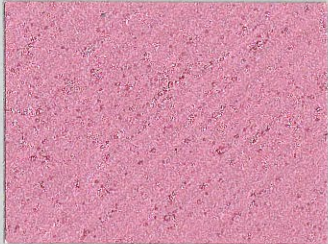
RML 12



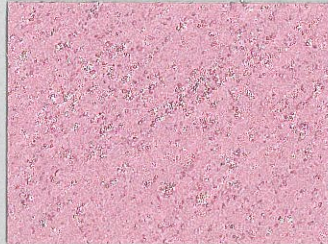
RML 13



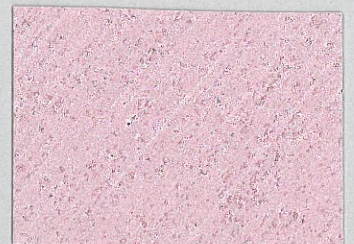
RML 14



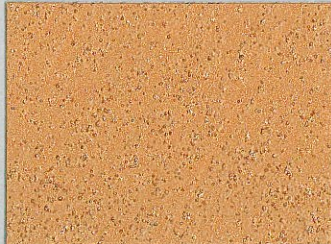
RML 15



RML 16



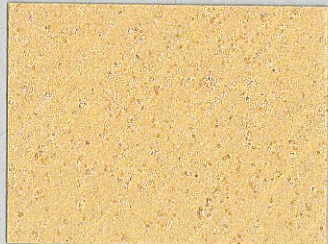
RML 17



RML 18



RML 19



RML 20



RML 21



RML 22



RML 23



RML 24

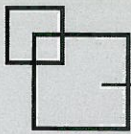


RML 25

RML 26

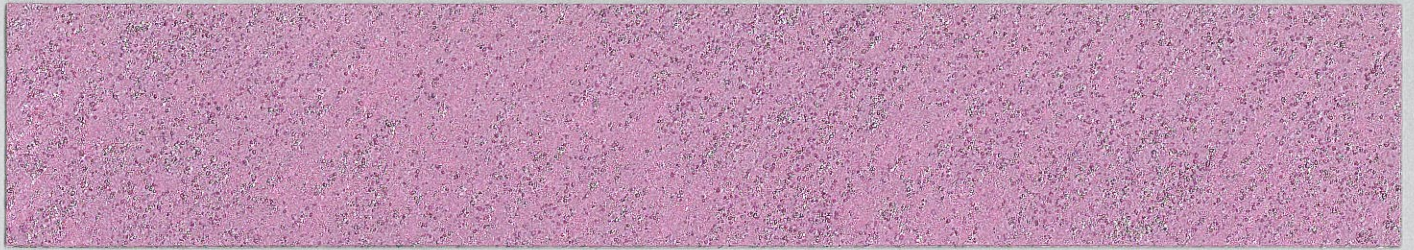
RML 27

RML 28



MAGIC COLOR

Le système machine à teinter



RML 29



RML 30



RML 31



RML 32



RML 33



RML 34



RML 35



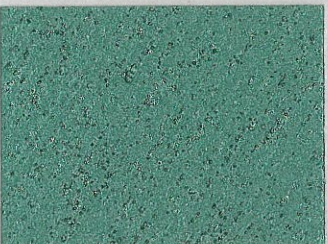
RML 36



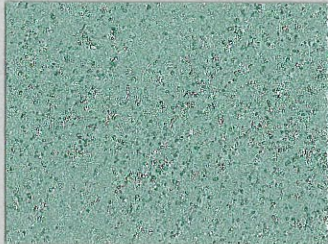
RML 37



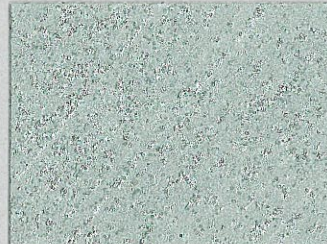
RML 38



RML 39



RML 40



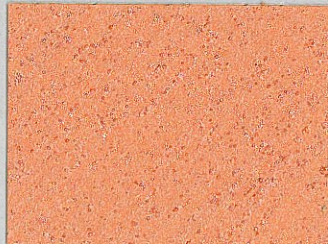
RML 41



RML 42



RML 43



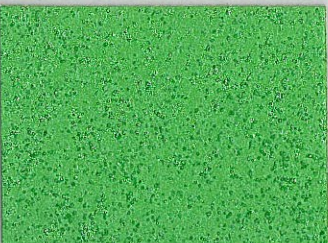
RML 44



RML 45



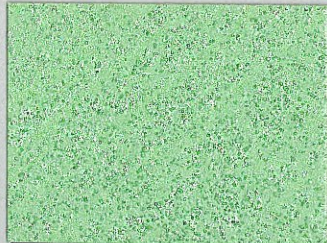
RML 46



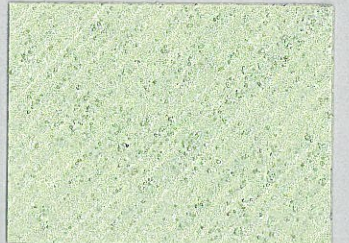
RML 47



RML 48



RML 49



RML 50

RML 51

RML 52

RML 53

Rimal

Rimal est une peinture décorative aux effets nacrés et sablés qui fera de votre intérieur un lieu d'harmonie et de chaleur.

MODE D'EMPLOI

Le support (enduit ciment) doit être sec, sain et dépoussiéré.



1- Appliquer 1 couche de Coloprime (impression à base d'eau qui sert à protéger les supports neufs contre l'infiltration d'eau et facilite l'adhérence des peintures).

2- Appliquer 2 à 3 couches de SP 88 (enduit pâte) ou Colenduit extra B505 (enduit poudre) pour rendre la surface lisse et régulière.

3- Appliquer 1 à 2 couches d'Acrymat (peinture acrylique) ou de Colomat (mat essence).

4- Appliquer 1 couche de Colofondo (couche primaire) selon la teinte de Rimal voulue et laisser sécher pendant 12 h.

5- Appliquer 1 couche Rimal selon la finition voulue (à coups alternés, diagonal, horizontal, circulaire ou autre).

N.B : Pour une finition avec plus de grains et de brillance, appliquer une seconde couche de Rimal.

* Pour plus d'information, demandez la fiche technique.

CARACTÉRISTIQUES TECHNIQUES

Aspect	: Nacré et sablé
Teinte	: Disponible en 53 teintes
Rendement	: 7,5 m ² / Kg
Dilution	: Produit prêt à l'emploi (peut être dilué jusqu'à 5% avec l'eau)
Séchage	: Sèche après 24 h
Matériel	: Rouleau, spalter (pinceau Rimal) ou gant
Conditionnement	: 2,5 kg net





COLORADO

N°1 de la peinture

Réseau Show-Rooms

Show-room Casablanca : Résidence Zerktouni (à Côté du Twin centre)
185, Bd Zerktouni - Casablanca - Tél. : +212 (0) 5 22 23 80 94

Show-room Tanger : Résidence Rabiaa III 45, Av Ibnou Zaraa,
Quartier Branes - Tanger - Tél. : +212 (0) 5 39 31 11 43

Show-room Béni-Mellal : 343, Bd Mohamed V, Béni-Mellal
Tél. : +212 (0) 5 23 48 37 60

Show-room Meknès : RDC de la résidence Adhane, Av. des FAR
Hay Moulay Ismail, Meknès - Tél. : +212 (0) 5 35 52 65 42

Show-room Kénitra : 12 Av Yacoub El Mansour - Kénitra
Tél. : +212 (0) 5 37 36 26 93

Show-room Marrakech : 523, Résidence A, Bd Abdelkrim El Khat-
tabi, Marrakech - Tél. : +212 (0) 5 24 44 93 17

5, Allée des Orchidées, Aïn Sebaâ - Casablanca - Maroc
Tél. : +(212) (0) 5 22 35 23 35 - Fax : +(212) (0) 5 22 35 41 54

Colorado est Certifiée : ISO 9001 - ISO 14001 - OHSAS 18001

N° Eco 0801008283

www.colorado.ma