

COLORADO



STUCCO KSOUR

ستيکو قصور

Effet Stucco

Stucco Effect



SK 01 -White - Blanc - أبيض



SK 02



SK 03



SK 04



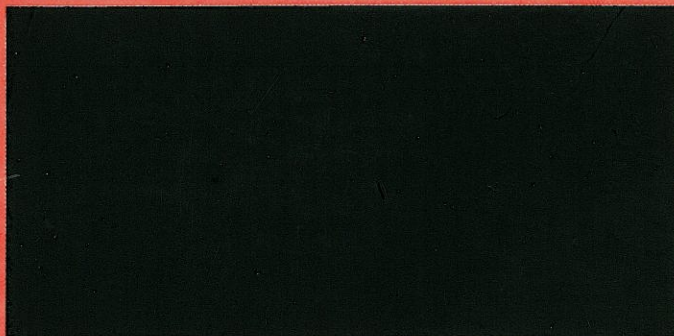
SK 05



SK 06



SK 07



SK 08*



SK 09*

STUCCO KSOUR



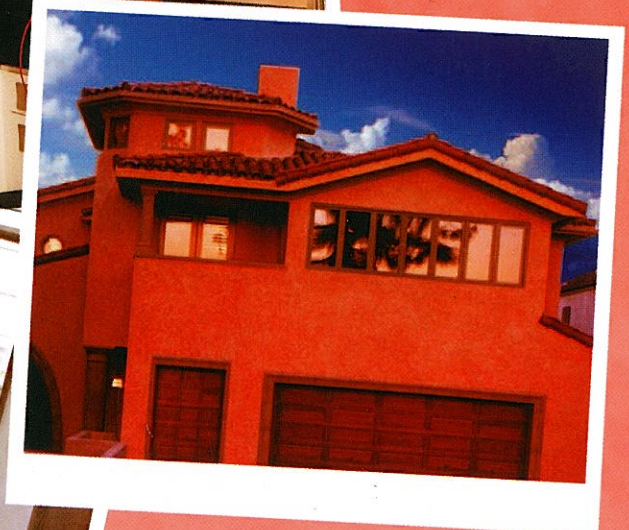
COLORADO

N°1 de la peinture

ستيكو قصور دهان تزييني مائي خاص بالداخل و الخارج قابل للغسل يمكن أن يطبق في الأماكن الرطبة (الحمامات و المطابخ) و الأماكن الخارجية (الواجهات و الشرفات)

EN **STUCCO KSOUR** is a special effect paint with marbled aspect inspired from traditional Tadelakt. Resistant and washable, it is for exteriors (facades and terraces) and washrooms (kitchens and bathrooms).

FR **STUCCO KSOUR** est une peinture décorative à aspect marbré inspiré du Tadelakt. Lavable et résistante, elle convient à tous les espaces humides (salles de bain et cuisines) et aux espaces extérieurs (façades et terrasses).



Effet Tadelakt

Tadelakt Effect



SK 01 -White - Blanc - أبيض



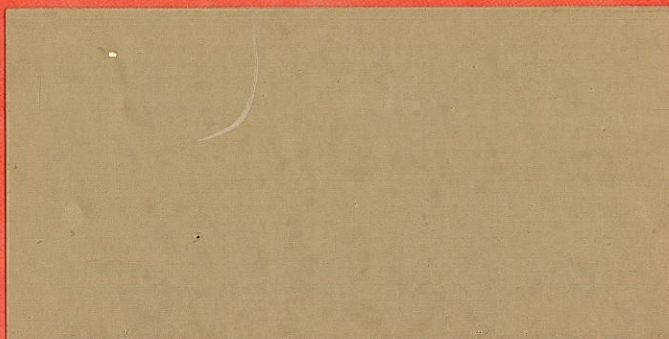
SK 02



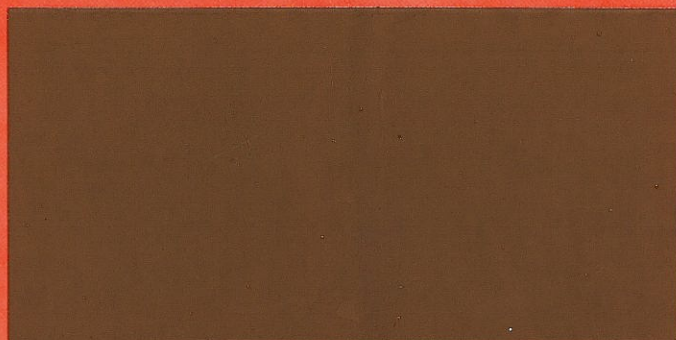
SK 03



SK 04



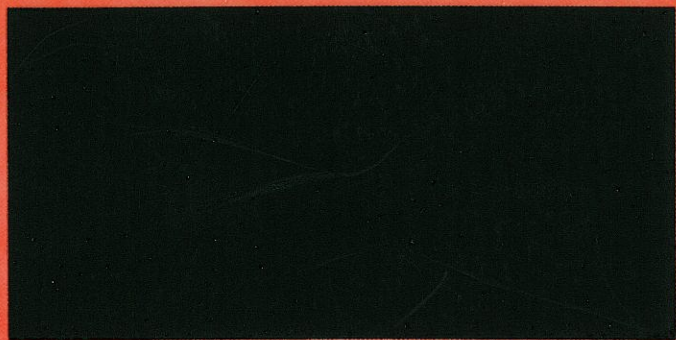
SK 05



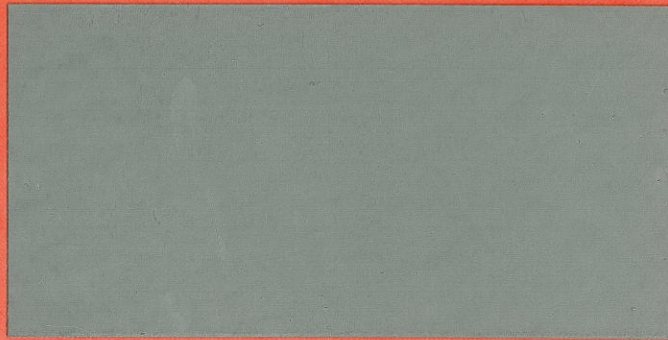
SK 06



SK 07



SK 08*



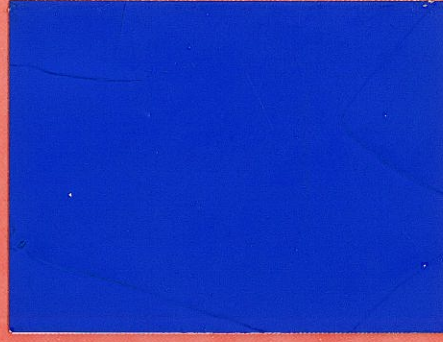
SK 09*

Effet Stucco

Stucco effect



SK 10*



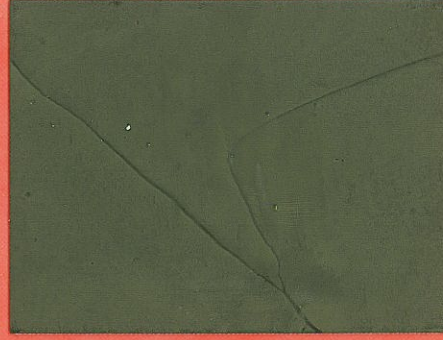
SK 11



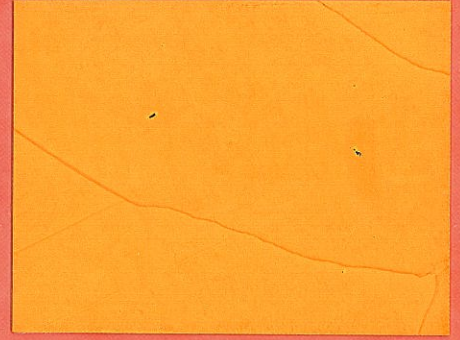
SK 12*



SK 13*



SK 14*



SK 15*

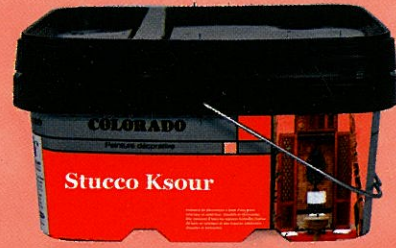


*Pour intérieur et espaces humides

*For inside, wet and humid areas

*للأماكن الرطبة والداخلية

STUCCO KSOUR



طريقة الإستعمال: عربي

- 1- يجب تهيئ الجدار
- 2- طلاء طبقة أولية من ستيكو قصور
- 3- مباشرة بعد طلائها يشكل الديكور المرغوب فيه بواسطة طالوش إينوكس أوسكين طلاء
- 4- بعد 7 ساعات حك لإزالة الغبار و صقل لإظهار تباين الألوان مباشرة تطبيق طبقة ثانية من ستيكو قصور
- 5- بعد 4 ساعات يوصل السطح لإضهار تباين الألوان و مظهر تدلاكت

* للمزيد من المعلومات، المرجو طلب البيان التقني.

الخصائص التقنية:

المظهر	: نصف لامعة
اللون	: متوفر في 15 لون و 103 لون في نظام آلة التلوين ماجيك كولور
المردودية	: 3 إلى 4 م ² /كلغ (طبقتين)
التخفيف	: جاهز للإستعمال يمكن تخفيفه بالماء
التجفيف	: جاف بعد 24 ساعة
أدوات الإستعمال	: طالوش إينوكس أوسكين طلاء
الحجم	: 5 كلغ



EN SPECIFICATIONS

Aspect	: Marbled and Satin
Tint	: Available in 15 tints and 103 tints on Magic Color
Spreading rate	: 3 to 4 sqm/Kg (2 coats)
Dilution	: Ready to use can be diluted with water
Drying	: Dry after 24 h
Tools	: Stainless steel, or spatula
Packaging	: 5 Kg

APPLICATION

The wall must be prepared in three steps: primer, followed by 2 or 3 coats of render, and finally 1 or 2 coats of water-based paint

- 1- Apply a coat of Stucco Ksour.
- 2- Immediately, spread out slightly the product.
- 3- After 7 hours, sand and dust the surface.
- 4- Apply a second coat.
- 5- Four hours after, sand and smooth to enhance the contrast of colours.

* For more information, ask for the data sheet.



FR CARACTÉRISTIQUES TECHNIQUES

Aspect	: Marbré et satiné
Teinte	: Disponible en 15 teintes et 103 sur système MAT - Magic Color
Rendement	: 3 à 4 m ² /kg (2 couches)
Dilution	: Prêt à l'emploi, peut être dilué avec l'eau
Séchage	: Sèche après 24 heures
Matériel d'application	: Taloche inox ou couteau à enduire.
Conditionnement	: 5 kg

METHODE D'APPLICATION

- 1- Préparer vos murs*
- 2- Appliquer une couche de Stucco Ksour.
- 3- Immédiatement après, écraser légèrement le produit appliqué à l'aide d'une taloche inox ou d'un couteau à enduire.
- 4- Sept heures après, poncer, dépoussiérer, et stucher pour faire sortir le ramage. Ensuite, appliquer une 2ème couche.
- 5- Quatre heures après, stucher et lisser pour accentuer le contraste des teintes.

* Pour plus d'information, demandez la fiche technique.

5، ممر الأوركيدي، عين السبع الدار البيضاء - المغرب.

Colorado S.A. : 5, Allée des Orchidées - Ain Sebaa - Casablanca - Maroc
Tél. : +212 (0) 522 35 23 35 • Fax : +212 (0) 522 35 41 54

www.colorado.ma

Colorado est certifiée / Colorado is certified / كolorادو حاصلة على شهادات المطابقة /
ISO 9001 - ISO 14001 - OSHAS 18001



N° Eco 0801008283